

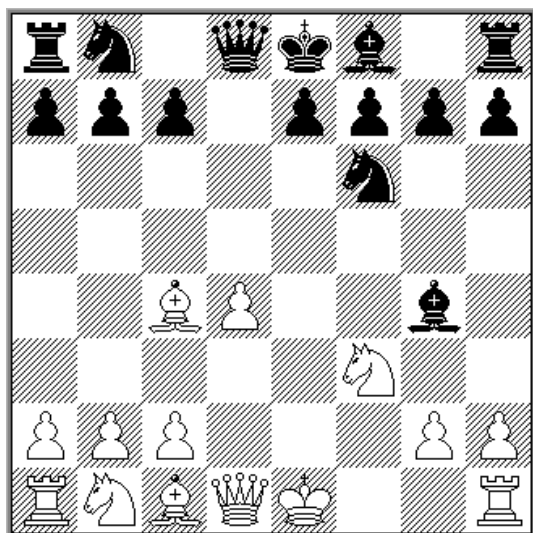
Lehrreiches aus der Kreisklasse

Aus der Reihe „Glanzpartien unserer Nestoren“:

Kreisklasse B2 • 16.12.2007 • KSF VIII – Rheinstetten III • von Stefan Haas

Hans Schwall - Schachfreund M. aus R.

1.d4 d5 2.e4 dxe4 3.f3!? Üblicherweise wird hier zunächst 3.Sc3 Sf6 und erst danach 4.f3 gezogen, wonach die reguläre Grundstellung des Blackmar-Diemer-Gambits erreicht ist. Zwar ist nun nichts gegen die Annahme des Bauernopfers einzuwenden, doch die Auslassung im 3. Zug hätte jetzt auch 3...e5 ermöglicht. **3...exf3 4.Sxf3 Sf6 5.Lc4!** Dies ist aktiver als 5.Sc3, da Weiß schneller zur Rochade kommt. **5...Lg4?** Während die großen Experten des BDG, Emil-Josef Diemer, Georg Studier und Gerhart Gunderam in der Normal-Stellung (mit 5.Sc3) über Wert von 5...Lg4 im Vergleich zu 5...Lf5 und 5...g6 stritten, ist der Textzug im vorliegenden Fall sicher falsch.



6.Se5!! Spielbar, wenn auch nicht ganz so stark war 6.Lxf7+ Kxf7 7.Se5+ etc. **6...e6?** Geschockt findet Schwarz hier nicht die hartnäckigste Verteidigung.

Zwar kamen weder 6...Lxd1 7.Lxf7# noch 6...Lh5 7.Dxh5 Sxh5 8.Lxf7# in Frage; spielbar waren dagegen 6...Dc8, worauf Weiß aber den Bauern durch 7.Lxf7+ Kd8 8.Sxg4 Dxg4 9.Dxg4 Sxg4 10.Le6 vorteilhaft zurückerobert, sowie 6...Le6 7.Lxe6 fxe6 8.0-0 Sbd7 9.Sd3 und Schwarz hat zwar seinen Mehrbauern behauptet, steht durch den Zentrumsstopfen auf e6/e7 sehr beengt. **7.Sxg4 Sxg4 8.Dxg4** Damit ist das Spiel gelaufen. Um halb elf gibt aber niemand gerne auf, und so geht die Partie eben noch ein bisschen weiter... **8...f5 9.De2 Dxd4 10.Dxe6+ Le7 11.Sc3!** Zu Recht mag sich Weiß nicht mit weiteren Materialgewinnen wie 11.Dc8+ Ld8 12.Dxb7 Dxc4 13.Dxa8 verzetteln, da Schwarz nach 13...0-0 noch gewissen Angriffsmöglichkeiten erhalten hätte. **11...Sc6 12.Le3 De5 13.Df7+ Kd8 14.0-0-0+ Ld6 15.Lg5+ Se7 16.The1 Dc5 17.Dxe7+ 1-0** Schwarz gab auf, denn nach 17...Kc8 18.De6+ Kb8 19.De8+ Txe8 20.Txe8# wird er mattgesetzt. Eine schwungvolle Partie! Noch witziger war das Finale 17.Txe7 De3+!? (Die einzige Option, das Unvermeidbare noch zu verzögern; es drohte 18.Te8# und 17...Kc8 wird mit 18.Te8+ Txe8 19.Dxe8# erledigt.) 18.Txe3+ Kc8 19.Te8+ Txe8 20.Dxe8# Der ganze Mannschaftskampf dauerte nur 90 Minuten und wurde mit 7,5-0,5 gewonnen!